



Lam-e



St-Pierre

KITO

PALAN À CHAÎNE MANUEL M3CB



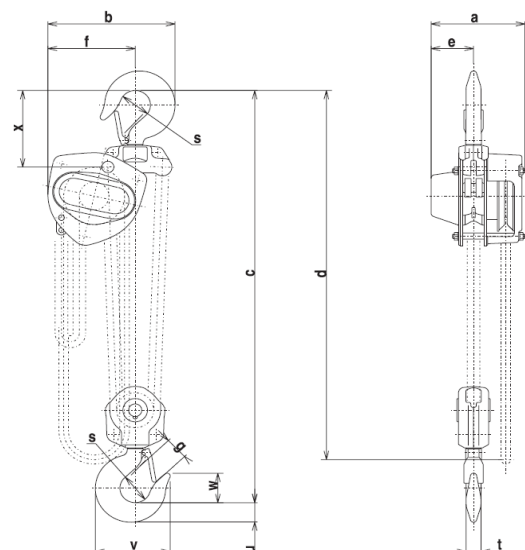
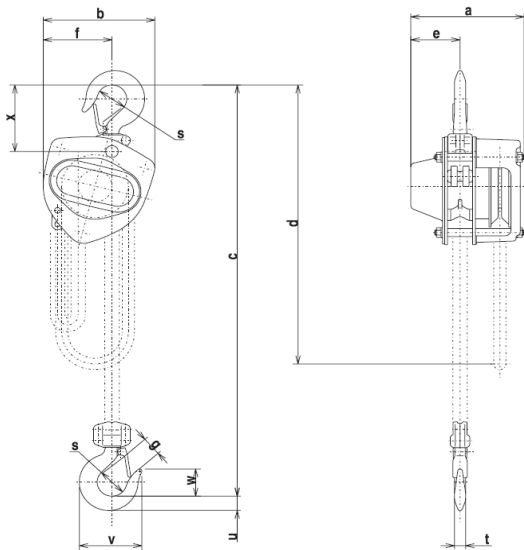
CARACTÉRISTIQUES

- À capacité nominale, les pièces porteuses n'atteignent que 25 % de leur limite
- Résistante à l'abrasion, la chaîne de levage en acier trempé est faite d'un alliage traité thermiquement
- Les crochets forgés en acier ne casseront pas, même soumis à une charge excessive
- Le frein mécanique sécuritaire et fiable s'active instantanément et retient solidement la charge
- Une conception compacte pour un outil léger et portable
- Le crochet de suspension est articulé, permettant de bien centrer les charges
- Les engrenages et le frein sont scellés ce qui les garde à l'abri de l'eau et de la poussière
- La noix de chargement accessible permet de procéder aux inspections et aux nettoyages sans démonter l'outil
- Normes de sécurité ASME B30.16 - Norme de performance ASME HST-2 - Chaîne de calibre 100
- Options : Limiteur de charge, sac à chaîne, chaîne de levage cémentée au nickel pour résister à la corrosion

CAPACITÉ (T.M.)	MODÈLE	DIMENSIONS (MM.)												
		C	A	B	D	E	F	G	S	T	U	V	W	X
1/2	M3CB005	285	158	161	2.5	69	99	27	35.5	12.1	17.0	77	35.0	89
1	M3CB010	295	162	161	2.5	71	99	29	42.5	16.0	21.8	93	41.0	101
1 1/2	M3CB015	350	171	182	2.5	78	112	34	47.5	19.5	26.5	106	47.0	119
2	M3CB020	375	182	202	3.0	87	125	36	50.0	21.8	30.0	116	49.0	124
2 1/2	M3CB025	420	192	233	3.0	91	143	40	53.0	24.3	33.5	126	53.0	136
3	M3CB030	510	171	235	3.1	78	162	42.5	56.0	27.2	37.5	138	57.0	148
5	M3CB050	600	192	282	3.6	91	194	46.5	63.0	34.5	47.5	161	67.5	172

½ à 2 ½ tonnes métriques

3 à 5 tonnes métriques



Lam-e



St-Pierre



Montréal | T 514 354-4219 / 1 800 361-4019
 Québec | T 418 652-9759 / 1 800 652-9759
 Chicoutimi | T 418 696-9759 / 1 866 696-9759

www.lamestierre.com